

Infomoment Het PAKT Meetjesland

Vrijdag 5 april 2019

Streekhuis

Programma

8.45 uur	Onthaal
9.00 uur	<i>Verwelkoming</i> <i>Marc Vanhauwenhuysse, voorzitter Het PAKT</i>
9.10 uur	Het PAKT, netwerk GGZ volwassenen of netwerk "artikel 107" <i>Ilse De Neef, netwerkcoördinator Het PAKT</i>
9.30 uur	Het A-team <i>Esther Bruinen, coördinator A-team</i>
9.50 uur	Het Netwerkpunt <i>Alexia Verstraete, medewerker Netwerkpunt</i>
10.10 uur	MOBiLteam <i>Lieselot Coppens, coördinator MOBILteam Meetjesland</i>
10.30 uur	<i>Pauze</i>
10.45 uur	MCT (crisisteam) <i>Luc Welvaert, coördinator MCT Noord</i>
11.05 uur	Terugbetaling Eerstelijnspsychologische functie (ELP) <i>Anna-Katharina Simon, projectmedewerker Het PAKT</i>
11.25 uur	Project kwartiermaken <i>Peter Dierinck, projectmedewerker kwartiermaken</i>
11.45 uur	Ervaringen met Het PAKT vanuit cliëntenperspectief
12.00 uur	Einde

Verwelkoming

- Marc Vanhauwenhuyse, voorzitter van Het PAKT

Het PAKT, netwerk GGZ volwassenen of netwerk “artikel 107”

- Ilse De Neef, netwerkcoördinator Het PAKT
- ilsedeneef@pakt.be
- 0490/44 59 53
- www.pakt.be

Het PAKT

- Ontstaan
- Evolutie
- Werkingsgebied
- Doelgroep
- Partners
- Organogram
- Missie
- 5 functies

Ontstaan

- Projectoproep
- Technisch: Artikel 107 van de federale ziekenhuiswet
- Inhoudelijk: Gids naar een betere geestelijke gezondheidszorg door de realisatie van zorgcircuits en zorgnetwerken (2010)
- www.psy107.be



Ontstaan

- Gids
 - het projectkader waarin wordt bepaald binnen welke grenzen met artikel 107 kan geëxperimenteerd worden
 - doelgroep jongvolwassenen en volwassenen (16-65 jaar)
 - alle actoren binnen een bepaald werkingsgebied
 - het uitwerken van strategieën die een oplossing bieden voor alle GGZ-noden die bij de bevolking in deze regio leven
 - 5 sleutelfuncties bij uitwerken strategieën

Ontstaan

- Geslaagd in 2de zitting (IMC 6/6/2011)
- Netwerk volwassenen GGZ regio Gent-Eeklo
- Operationeel sinds 2012 = fase 1
- 104 bedden buiten gebruik
- Projectbudget: netwerkcoördinator, additionele middelen en medische functie
- Regelmatige evaluatie door FOD

Evolutie

- Aanvang fase 1: veel vrijheid in organiseren mobiele teams
- Opvolging overheid → richtlijnen over aantal medewerkers in teams, werkingsgebied en medische functie
- Feedback uit netwerken → aanpassingen

Evolutie

- Nieuwe richtlijnen in 2017 (op basis van besluiten werkgroepen):
 - 12 VTE op 150.000 inwoners voor 2A
 - 9 VTE op 150.000 inwoners voor 2B
 - 78,60 VTE voor het werkingsgebied van Het PAKT
- Nieuw plan → 31 januari 2018

Evolutie

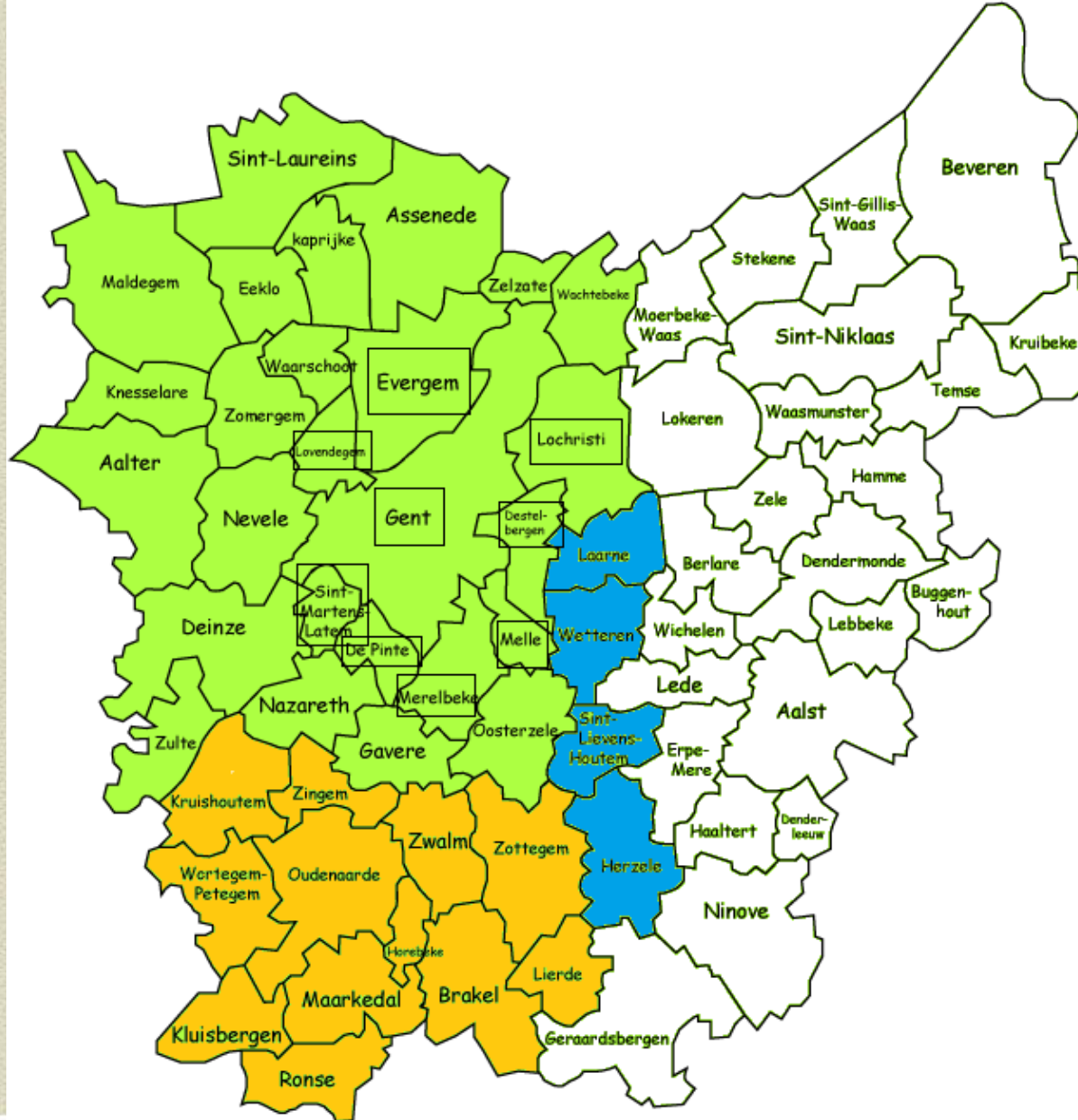
- Feedback op plan op 23 oktober 2018
- Definitieve feedbackbrief op 20 december 2018
 - Aanpassing werkingsgebied
 - Onduidelijkheid budget medische functie
- Fase 2 toch gestart 1 januari 2019!!!
- 66 bijkomende bedden buiten gebruik

Evolutie

- Vanaf juli 2016: geen additionele middelen meer → oplossingen moeten zoeken voor aantal initiatieven
- Vanaf 2019: andere regeling voor medisch budget

Werkingsgebied

- Bij aanvang: Gent - Eeklo
- Uitbreiding met Vlaamse Ardennen
- Uitbreiding met gemeenten ADS: Herzele, Sint-Lievens-Houtem, Wetteren, Laarne en Lokeren
- Eind 2018: min Lokeren en Moerbeke



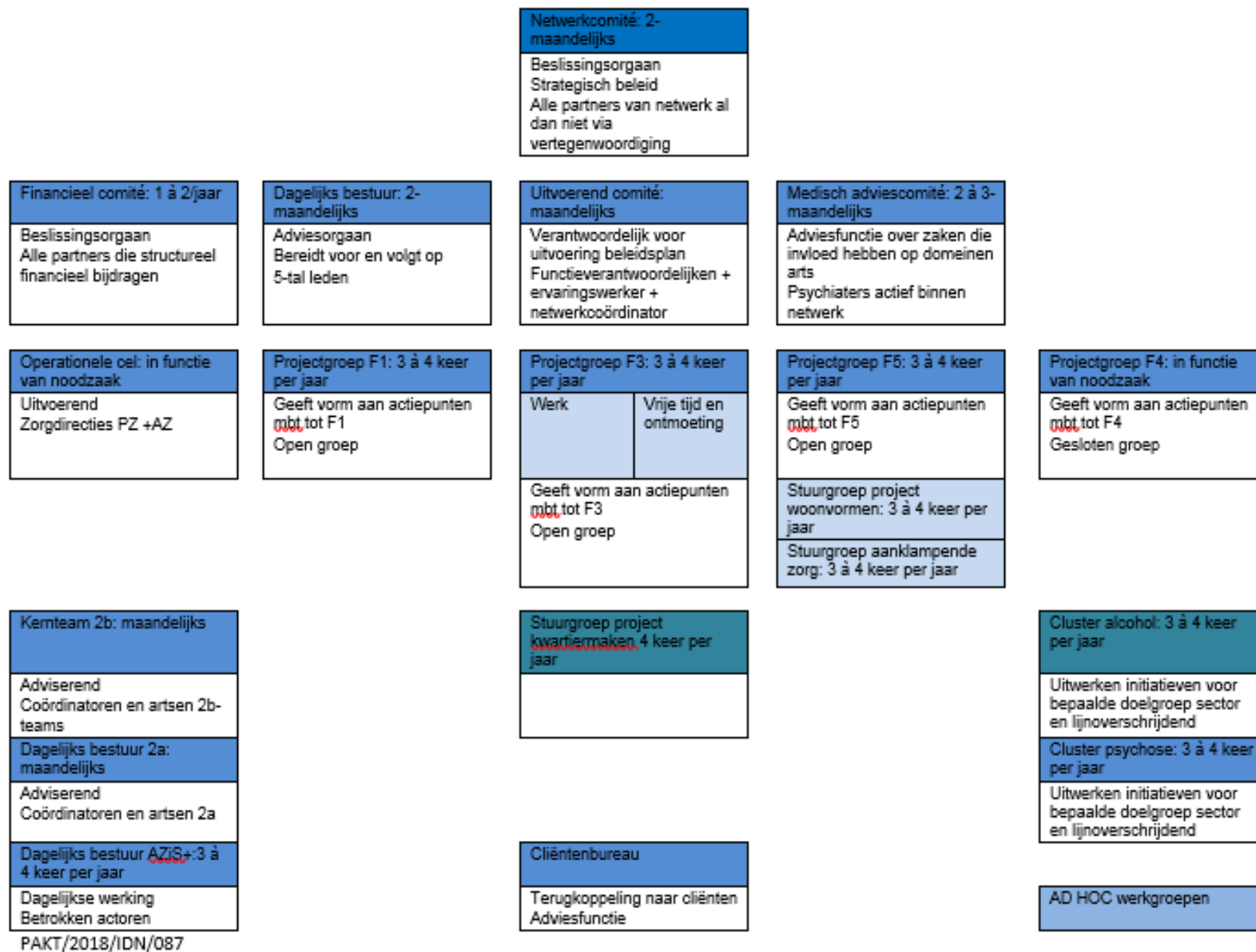
Doelgroep

- Volwassenen 18 – 65 jaar
- Binnen werkingsgebied: 526 .870 inwoners 18 tot 65 jaar
- Netwerk kinderen en jongeren: 0 – 18 jaar met aandacht voor scharnierleeftijd (provinciaal): RADAR → via website PopovGGZ
- Doelgroep ouderen: ?

Partners

- Familie- en patiëntenverenigingen (3)
- CAW
- Eerstelijnspartners via SEL
- WGC (10)
- CGG (5)
- PZT (5)
- IBW (8)
- PVT (5)
- AZ met PAAZ (5)
- UZ
- PZ (7)
- RIZIV-conventies verslaving (2)
- Netwerk internering
- PopovGGZ

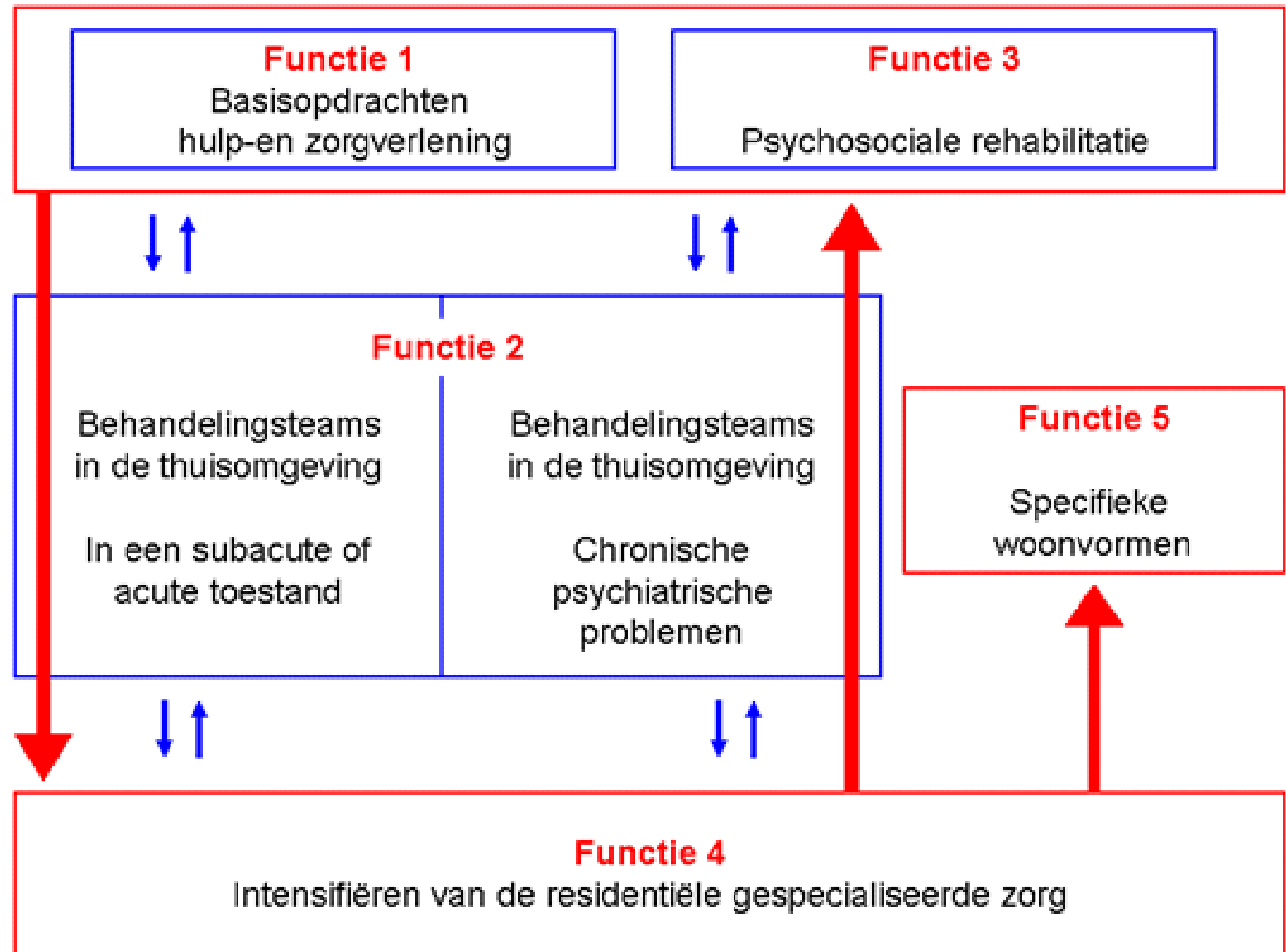
Organogram



Missie

- *“De netwerkpartners worden gebonden door het gezamenlijke streven om de zorg op een zodanige manier te (her)organiseren dat elke inwoner van het werkingsgebied, met een vraag of nood, toegang heeft tot de meest passende zorgvorm.”*

5 Functies



Functie 1

- *Activiteiten inzake preventie, promotie van de GGZ, vroegdetectie, screening en diagnosestelling*



Functie 1

- Initiatieven
 - Intersectorale intervisie (ism SEL Gent)
 - Raadpleging psychologen (AZ Sint-Lucas, AZ Jan Palfijn en AZ Maria Middelaes)
 - Vormingsprogramma huisartsen
 - Netwerkpunt
 - ELP
 - Herstelacademie
 - Cliëntenbureau

Functie 2

- *Ambulante intensieve behandelteams voor zowel acute psychische problemen (2a-teams) als chronische psychische problemen (2b-teams)*



Functie 2

- Initiatieven
 - MOBIL
 - Assessmentteam
 - MCT
 - AZiS+ (regio Gent)

Functie 3

- *Herstel en sociale inclusie (arbeid, vrije tijd en ontmoeting)*



Functie 3

- Initiatieven
 - Herstelacademie
 - Arbeidstrajectbegeleiders (ATB) gekoppeld aan de MOBIL teams
 - Mirabello
 - Project Kwartiermaken (regio Ledeberg en Eeklo)
 - Cliëntenbureau

Functie 4

- *Intensieve residentiële behandelunits voor zowel acute als chronische psychische problemen wanneer een opname noodzakelijk is*



Functie 4

- Initiatieven
 - Intensieve ambulante behandelprogramma's
 - ID en HIC

Functie 5

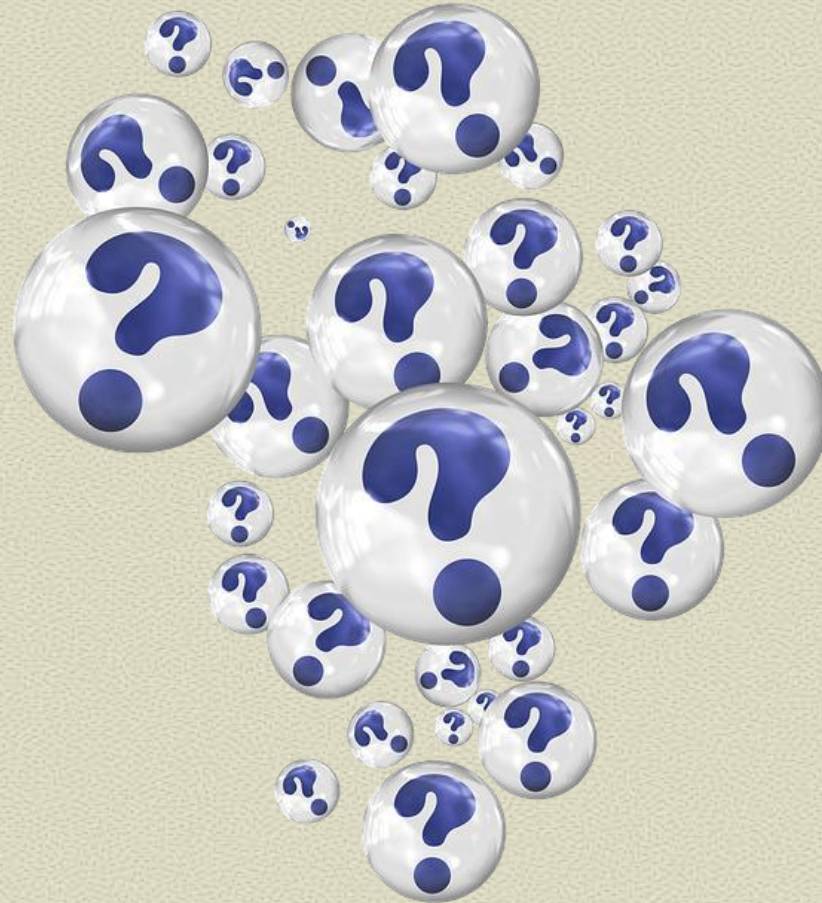
- *Specifieke woonvormen waarin zorg kan worden aangeboden indien het thuismilieu of het thuis vervangend milieu hiertoe niet in staat is*



Functie 5

- Initiatieven
 - Versnelde toewijs (regio Gent)
 - Project specifieke woonvormen voor jongvolwassenen (regio Gent-Deinze-Eeklo)
 - Project aanklampende zorg (TAZ) naar zorg mijdende mensen met psychische problemen die sociaal huren (regio Gent-Ronse)

Vragen



Toelichting bij een aantal initiatieven

Assessmentteam (A-team)
Netwerkpunt
MOBiL team
Mobiel Crisis Team (MCT)
Eerste lijn psychologische functie (ELP)
Kwartier maken

Assessment Team

- **Regio Zuid**

- Els Sinove, coördinator Els.sinove@pakt.be
- Medewerkers: Corry Bassier, Annick De Vrieze, Sonja Pauwels, Ann Demon
- Beleidsarts: Dr Yolente Roelens

- **Regio Noord**

- Esther Bruinen, coördinator Esther.bruinen@pakt.be
- Medewerkers: Sonja Pauwels, Eline Claeys, Christine Delooze, Ann Demon, Els Willaert
- Beleidsarts: Dr Hans De Bruyne

- Vormt als het ware de poort naar de MOBIL teams
- Aanmelding ruimer dan aanmelding begeleiding aan huis
- Assessmentteam
 - Regio Zuid:
 - Werkingsgebieden: MOBIL Vlaamse Ardennen, Deinze-Melle-Wetteren en Gent West
 - Regio Noord
 - Werkingsgebieden: MOBIL Gent Oost en Meetjesland

Doelgroep

- Personen met een vermoeden van een psychische/psychiatrische problematiek
- Leeftijd: 16+
- Geen acute crisissituatie

Wie kan aanmelden?

- Cliënt zelf
- Omgeving (familie, buren,...)
- Hulpverleners (ambulant en residentieel)
 - Residentieel: aanmeldingsformulier + medisch verslag
 - Ambulant: aanmeldingsformulier + medisch verslag (zoveel mogelijk)
- Via de post:
 - Medisch verslag
 - Dr Roelens (Assessmentteam)
 - Karus, Campus Melle
 - Caritasstraat 76, 9090 Melle
- Aanmeldingsformulier via de website: www.pakt.be

Modules

- Advies
- Netwerkontwikkeling en ondersteuning
- Coaching van netwerk of hulpverlener
- Indicatiestelling MOBIL team
- Vorming en intervisie

Welke module?

- 2 wekelijkse teamvergadering
- Terugkoppeling adviesgesprek
- Keuze module
 - Advies
 - Netwerkontwikkeling en /of ondersteuning
 - Coaching
 - Inclusie MOBIL team → 16j -65j
 - EPA (noodzaak medisch verslag)
 - Noodzaak om aan huis te gaan
 - Uitval op verschillende levensdomeinen

Advies: dossier

- Ouders/hulpverlener/netwerk kunnen advies vragen
- Vooral telefonische ondersteuning
- Aanwezigheid op een multidisciplinair overleg(eenmalig)
- Psycho-educatie geven /expertise inbrengen
- Dit is veelal zonder cliëntcontacten
- De regie ligt bij de hulpvrager

Advies: gesprekken

- Adviesgesprek=ruim verkennend gesprek met
 - Cliënt
 - Familie
 - Hulpverlener(s)/netwerk/aansluiten op MDO
- Klemtoon op
 - Wat is de vraag?
 - Wat kunnen we betekenen?

Netwerkontwikkeling en/of ondersteuning

- Netwerk installeren / toeleiden naar diensten
- Coördinatie: wie doet wat?
- Aansluiten op een netwerkoeverleg of MDO (meermaals)
- Inbreng expertise
- Psycho-educatie
- Ondersteuning familie
 - met medeweten van de persoon met een psychiatrische problematiek
 - contact met persoon met een psychiatrische problematiek kan maar moet niet
- Huisbezoeken op lage frequentie

Coaching

- Hulpverlener of netwerk
- Procesbegeleiding
- Versterking hulpverlener(s) zodat zij zelf verder kunnen in situatie:
 - Verhogen van autonomie
 - Versterken van eigen competenties
- Wij nemen niet over
- Mandaat en engagement van netwerk of HV om aan boord te blijven

Coaching

- Hoe?
 - Methodiek GRRROW (goal, resources, reality, options, will)
 - Draagkracht/draaglast in kaart brengen netwerk/HV
 - Samen haalbare doelen formuleren
 - Samen op zoek gaan naar hulpbronnen en mogelijkheden om beter te kunnen omgaan met de persoon met een psychisch/psychiatrische problematiek

Coaching

- Vorm:
 - Coaching naar aanleiding van een specifieke vraag of situatie
 - Zoveel als mogelijk met medeweten van de persoon met een psychisch/psychiatrische problematiek
 - Structurele coaching: aanwezig zijn op een teamoverleg (OCMW, CAW, thuiszorgdiensten,...)

Contactdossier

- Contactdossier
- Na afronding MOBIL team
- Dossiers worden opengehouden ter ondersteuning van een cliënt
- Cliënt kan bellen indien nodig – indien aangewezen huisbezoek
- Verantwoordelijkheid ligt bij cliënt
- Indien geen reactie na 1j -afsluiten

Wachttijst dossier

- Wachttijst MOBIL team
 - Actieve opvolging, stand van zaken, frequentie op maat
 - Aansluiten op MDO in afwachting van opstart MOBIL team
 - Coaching netwerk in afwachting van opstart MOBIL team

Vorming en intervisie

- Vorming
 - Eerstelijnsdiensten
 - Op maat
 - Eén of meerdere dagdelen
 - Betalend
 - Intervisie, al of niet gekoppeld aan vormingstraject (leren van elkaar)

Aanmeldingen

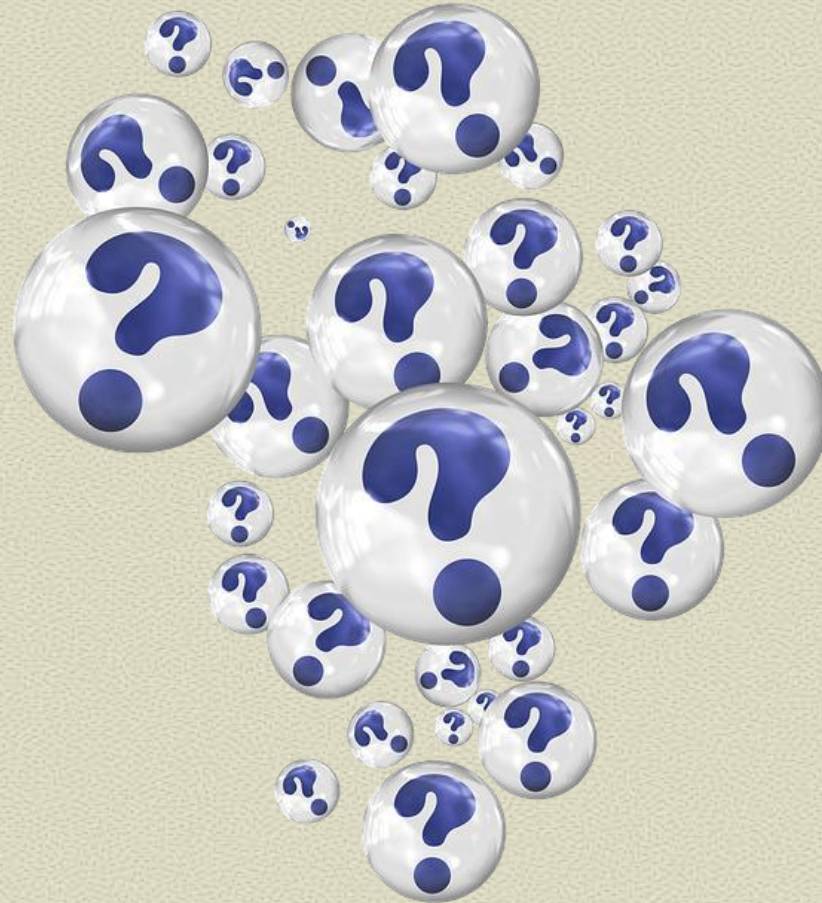
09/230 56 46

onthaal.mobilteam@pakt.be

Adres

Assessmentteam Het PAKT
Caritasstraat 76; 9090 Melle
T.a.v. Liesbeth Reynders

Vragen



Het Netwerkpunt

- Oriëntatie

- Doorverwijzing op vraag van huisarts, psychiater, psycholoog, OCMW, JAC,..
- Aanbieden van info over GGZ-aanbod binnen de regio. De aanmelding gebeurt door de hulpverlener of de cliënt.
- Knelpunten signaleren
- Geen crisis!

- Deskundigheidsbevordering

- Hulp bij de zoektocht naar expertise in de GGZ
- Vormingspakket HA, nieuwe medewerkers, ...
- Intersectorale intervisie
- Bekendmaking Het PAKT
- Cluster-ringen
- Vreemdgaan
- Psycho-educatie
- ...

Het Netwerkpunt

- Wie kan beroep op ons doen?
 - Hulp- en dienstverleners
- Wie zijn wij?
 - Alexia Verstraete; alexia.verstraete@pakt.be
 - Liesbet D'haeseleer; liesbet.dhaeseleer@pakt.be
- Regio?
 - Regio Het PAKT

Voorbeeld casus

- Netwerkpunt:
 - Vraag van een HA: *“Beste, ik heb een patiënte van 30j met een zeldzame chronische aandoening, gepaard met veel pijnklachten. We hebben samen besproken dat het misschien wel zinvol zou zijn om rond de chronische pijn en angst psychologische ondersteuning te zoeken. Mijn vraag: naar wie zou ik haar kunnen verwijzen? Is er iemand in het Gentse gespecialiseerd in pijnproblematiek en chronische aandoeningen?”*

- Deskundigheidsbevordering:
 - Vraag vanuit een organisatie: *“Binnen onze organisatie werken we samen met een aantal vrijwilligers. Deze komen regelmatig in contact met personen met een psychische/psychiatrische kwetsbaarheid. Het is soms moeilijk voor de vrijwilligers om hier gepast mee om te gaan en ze vragen hier advies en/of coaching in.”*

Contact

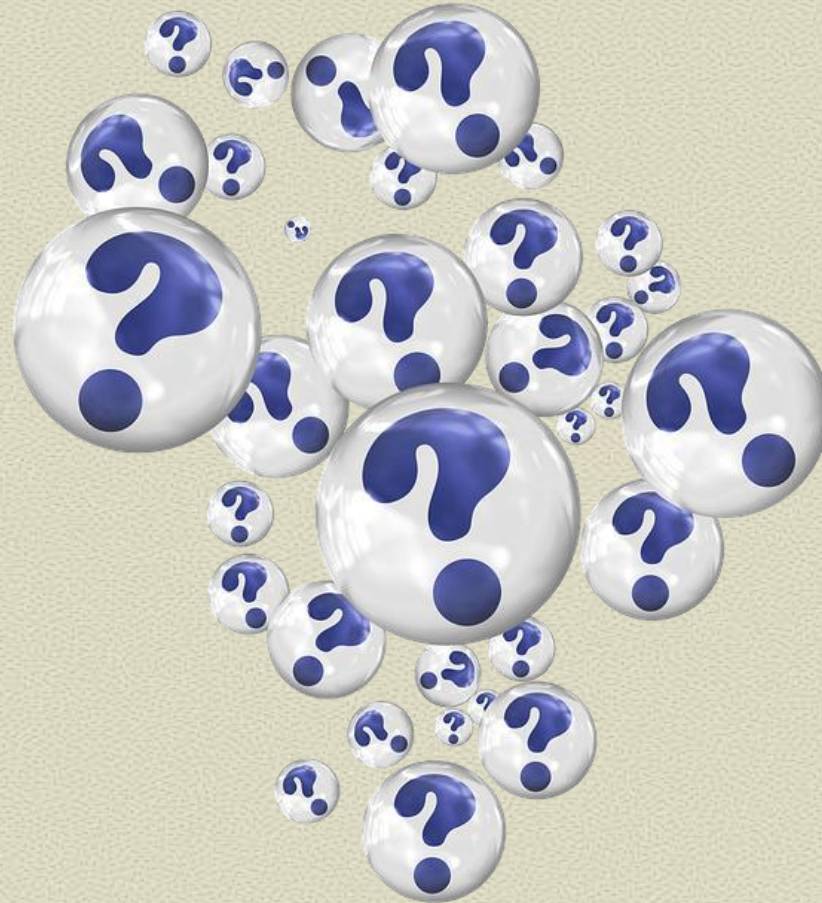


09/216 74 70

Ma-Di-Do-Vrij: 9-12u.

netwerkpunt@pakt.be

Vragen



MOBiL

- **M**obiele
- **O**ndersteuning en
- **B**ehandeling
- **I**n de
- **L**eefomgeving

Doelgroep

- Volwassenen tussen 18 jaar en 65 jaar
- Wonend in de regio
- Nood hebben aan een langdurige opvolging (langdurig zorgafhankelijk)
- Ernstige psychiatrische problematiek (EPA)
- Huidig netwerk ontoereikend
- Nood aan ondersteuning in de thuissituatie

Visie

- Herstel ondersteunende begeleiding met het accent op mogelijkheden en kansen waarbij de cliënt zoveel als mogelijk de regie van het zorgtraject behoudt en gericht is op aansluiting bij een sociaal netwerk. De duur en de intensiteit van de begeleiding is afhankelijk van de zorgbehoefte van de cliënt, “zo kort mogelijk, zo lang als nodig”.
- Indien nodig kan men overschakelen naar meer intensieve opname vervangende begeleiding en behandeling door het volledige team.

- Indien een opname wenselijk is houdt het MOBILteam contact met de cliënt en het behandelend team van het ziekenhuis (inreach).
- Naast de begeleiding aan huis wordt aandacht besteed aan het afstemmen van de samenwerking tussen de verschillende zorgpartners waarbij advies en coaching ten aanzien van het betrokken (professioneel) netwerk kan geboden worden.

Werking

- Zorg op maat : frequentie afhankelijk van de zorgnood
- Duo begeleidingen
- Shared caseload
- FACT-werking
- Samenwerking met ervaringswerker vanuit familieperspectief
- Samenwerking met 0de – 1ste – 2de – 3de lijn , zorgafstemming met het netwerk
- Maandag-vrijdag tussen 8u en 20u
- Huisbezoeken door de beleidspsychiater (min 1 keer per jaar, max 3 keer per jaar) ≠ behandelend psychiater

MOBiLteams

- Het PAKT: regio Gent – Eeklo – Vlaamse Ardennen
- 5 MOBiLteams
 - MOBiL Deinze Melle Wetteren
 - MOBiL Gent Oost
 - MOBiL Gent West
 - MOBiLteam Meetjesland
 - MOBiLteam Vlaamse Ardennen (sinds 1/1/2019)
- Regio Meetjesland:
 - Eeklo, Zelzate, Waarschoot, Knesselare, Maldegem, Kaprijke, St Laureins, Assenede, Wachtebeke, Moerbeke, Lovendegem, Zomergem, Aalter, Evergem

Regio



Team Meetjesland

- Multidisciplinair team – casemanagers (psychiatrisch verpleegkundigen, psychologe, expertise verslaving, orthopedagoge,...)
- 9 VTE
- Detacheringen vanuit de Psychiatrische Ziekenhuizen St Jan Eeklo en St Jan Baptist Zelzate, Wit Gele Kruis
- Psychiater Dr De Smul en Dr Hanssens : 11 uren (beleidsvlak) + huisbezoeken
- Coördinator Lieselot Coppens

Aanmeldingen

- **09/230 56 46** of via email onthaal.mobilteam@pakt.be
- Aanmeldformulier : (te vinden op de website)
 - persoonlijke gegevens, aanwezig netwerk, levensverhaal, hulpverleningsgeschiedenis, verwachtingen van cliënt en verwijzer, hulpvraag, medische verslagen,... Belang van voldoende informatie
- Cliënt is op de hoogte van de aanmelding
- Intakegesprek door 2 casemanagers

- Terugkoppeling op assessmentteam in aanwezigheid van psychiater en coördinator
- Indien inclusie: opstart in het regioteam
- Indien geen inclusie: indien mogelijk advies

Enkele cijfers in 2018 MOBILteam Meetjesland

- 112 nieuwe aanmeldingen
- Verwijzers : GGZ / niet GGZ
 - Psychiatrische Ziekenhuizen
 - Huisartsen
 - Thuiszorgdiensten
 - cliënten en omgeving
- 173 lopende dossiers
- 29 dossiers afgesloten
- Wachtlijst in het regioteam

Casus

- Man van 32 jaar
- Woont alleen of bij moeder
- Vaak conflicten en dreigende crisis
- Psychotisch beeld, bipolaire stoornis, middelenmisbruik
- Weinig/geen ziekte-inzicht, niet medicatie-trouw
- Verwijzer: moeder
- Hulpvraag: ondersteuning bieden in de woonsituatie
- MOBILteam: intensieve begeleiding, toeleiden naar behandelaar en uitbouw netwerk, daginvulling, MDO ifv afstemming zorg
- Frequentie: wekelijks, opschaling ifv crisissituatie, inreach

Casus bemoeizorg

- Vrouw van 31 jaar
- Woont alleen
- Aanmelding: psychotisch beeld, gebruik, paranoia
- Geen dagstructuur, medicatie-ontrouw, onveilige thuissituatie omwille van pathologie, haalbaarheid woonsituatie wordt in vraag gesteld, vervuilde woning
- Verwijzer: moeder en huisarts
- Hulpvraag: cliënt geen hulpvraag
- Via huisarts contacten proberen leggen, lange weg ifv verleiden naar zorg, korte ontmoetingsmomenten, risicotaxatie
- Netwerk: huisarts, MOBiLteam, moeder, ambulante psychiater

Contact

Aanmeldingen

09/230 56 46

onthaal.mobilteam@pakt.be

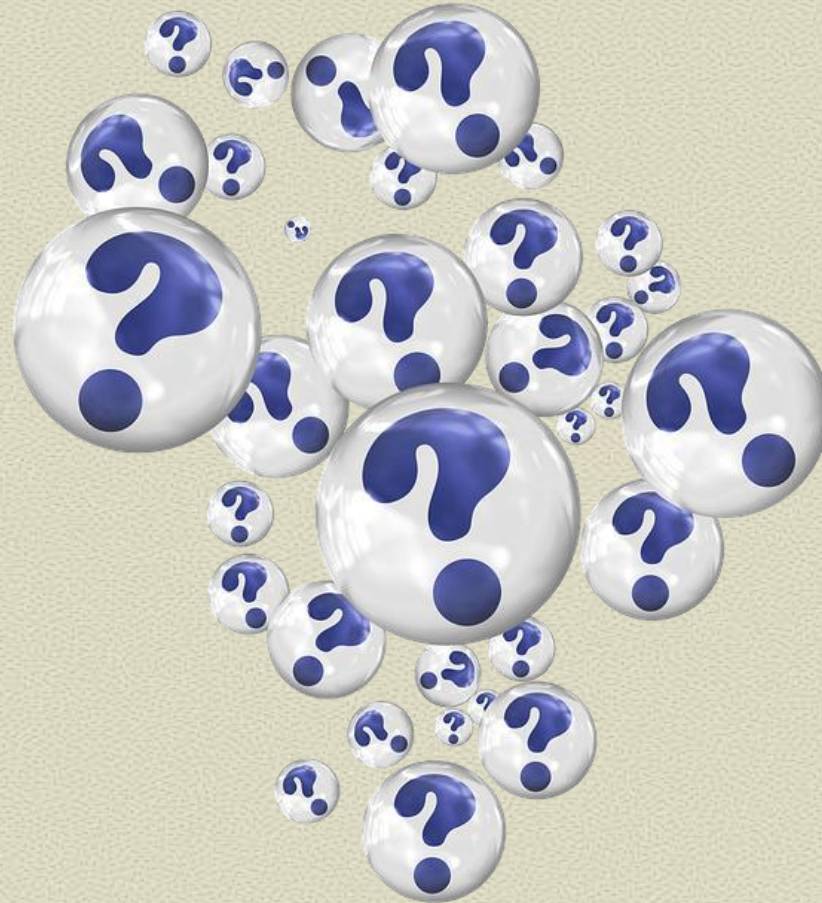
MOBiL Meetjesland

09/376 97 21

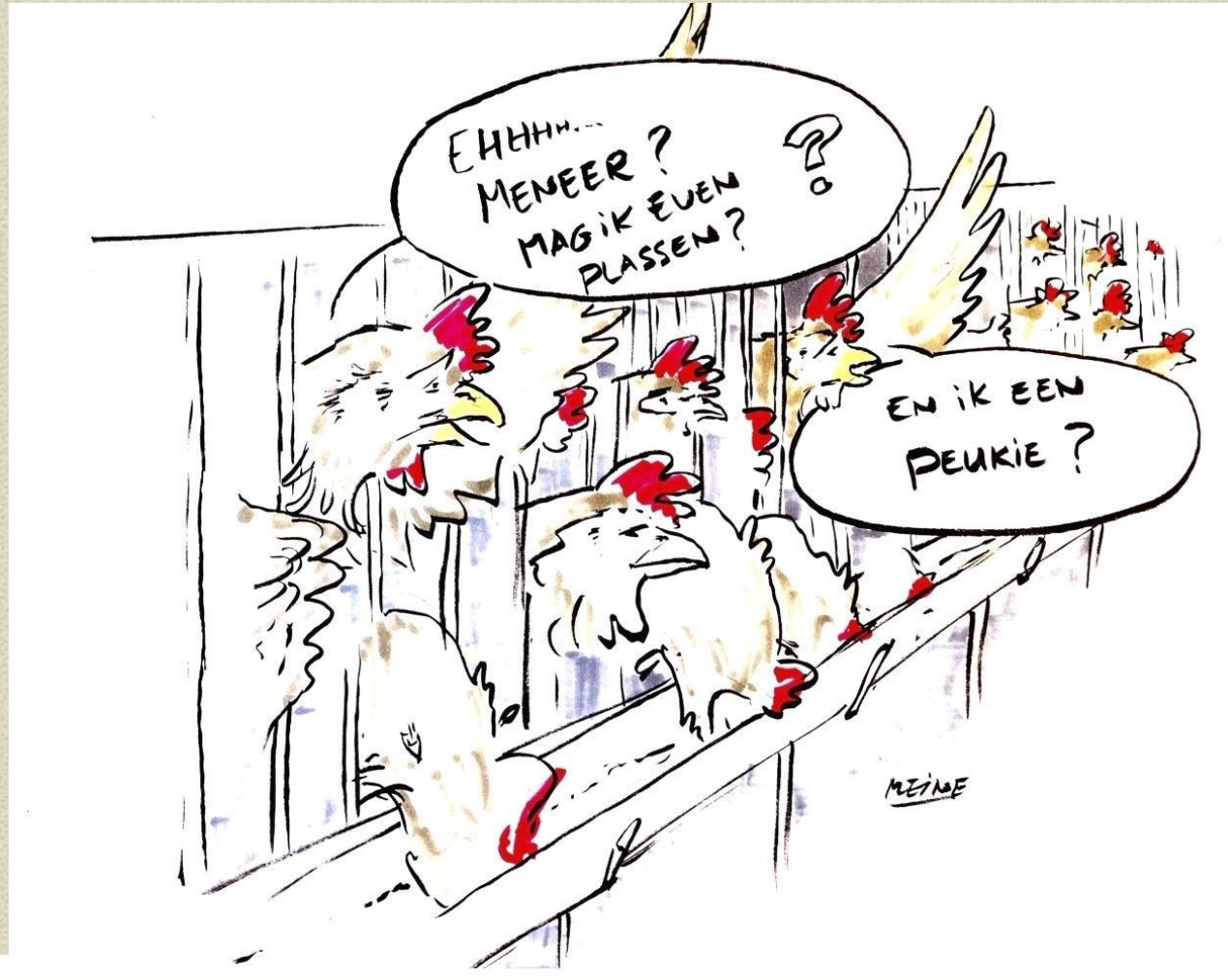
mobil.meetjesland@pakt.be

Coördinator Lieselot Coppens

Vragen



Pauze



Mobiel Crisis Team

- Pieter Vanackere, Coördinator MCT Zuid, pieter.vanackere@pakt.be
- Luc Welvaert, Coördinator MCT Noord, luc.welvaert@pakt.be

Inhoud

- Opdracht
- Doelgroep
- Regio
- Aanmelding
- Begeleiding
- Duur en caseload
- Team

Opdracht

- Intensieve, ambulante begeleiding en ondersteuning van cliënten met een acute psychiatrische problematiek
- Gebruik makend van de krachten van de patiënt en die van de omgeving
- Opstarten en herstel van (bestaande) netwerken
- Nauwe samenwerking met verwijzer en HA



- Adequate organisatie van zorg/doorverwijzing bij/na psychiatrische crisis of crisisopname
- Voorkomen/verkorten van opnames



Doelgroep

- Vanaf 18 jaar tot 65 jaar
- Thuissituatie
- Psychiatrische problematiek
- Acute crisis
- Nood aan snelle interventie doch we zijn geen MUG dienst
- Woonachtig in werkgebied
- Zo weinig mogelijk exclusiecriteria

Regio

901.097 inwoners
2030.54km²



Aanmelding

- Telefonische aanmelding
- Crisisinterventie ter plaatse tussen 8u en 20u30 en in het weekend tussen 10 en 17 uur
- Geen kost voor de cliënt
- Via professionele verwijzers



Aanmelding

- Beslissing (evt. na overleg MCT) interventie en/of advies ofwel geen indicatie voor MCT
- Noodzakelijke gegevens
 - Identiteit en coördinaten van aanmelder en cliënt + Rijksregisternummer
 - Huisarts
 - Netwerk
 - Voorgeschiedenis
 - Crisogene factor
 - Hulpvraag
 - Ernst en aard van crisis

Begeleiding: assessment

- Inschatting en planning
 - Verkennen van cliënt en context
 - Risico-inschatting
 - Opmaken behandelplan met vooropgestelde doelen op maat



Begeleiding: interventie

- Begeleiding
 - Crisisinterventie aan huis
 - Evaluatie
 - Contacten met (bestaande) netwerken en huisarts
 - Verwijzer en huisarts blijven actief betrokken bij de begeleiding



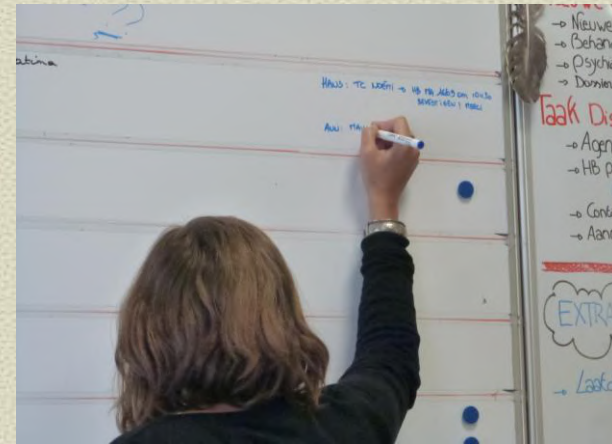
Begeleiding: afronding

- Afronding en oriëntatie
 - Vervolg-behandeling opstarten
 - Terugkoppeling naar verwijzer en huisarts
 - Evaluatie doelstellingen
 - Afrondings-gesprek



Duur en caseload

- Maximum 1 maand
- Aantal contacten op basis van specifieke noden van de cliënt
- Meerdere contacten per dag zijn mogelijk



Team

- Multidisciplinair:
 - psychiaters,
 - verpleegkundigen,
 - psychologen,
 - maatschappelijk werkers
- Mogelijkheid tot kortdurende psychologische begeleiding
 - vanuit psychologen uit PAAZ
- Huisbezoek: steeds met 2
- Gedeelde caseload



Contact



09/332 14 14

24/24 en 7/7

(tussen 22u en 8u wordt de permanentie voorzien door de collega's van de UPSIE UZ Gent)

Crisisinterventie:

Ma-Di-Woe-Do-Vrij 8-22u

Za-Zo en Feestdagen 10-18u



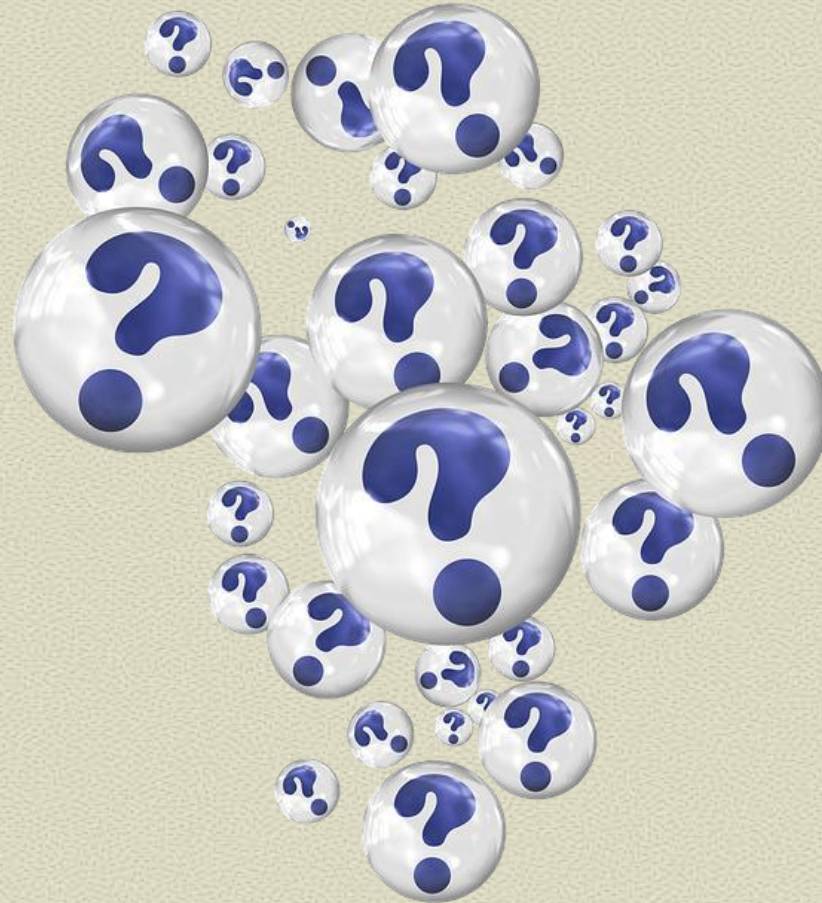
mctnoord@pakt.be

(aanmeldingen gebeuren via het aanmeldingsnummer)

Voor meer info over onze werking:

luc.welvaert@pakt.be

Vragen



Terugbetaling ELP (1stelijns psychologische functie)

- Ilse De Neef, netwerkcoördinator Het PAKT, ilsedeneef@pakt.be
- Anna-Katharina Simon, projectmedewerker Het PAKT, anna-katharina.simon@pakt.be

- Federaal budget van 22,5 miljoen euro verdeeld over de netwerken GGZ volwassenen voor terugbetaling ELP
- Budget per netwerk bepaald op basis van aantal indicatoren
- Facturatie verloopt via ziekenhuis van het netwerk
- Voor Het PAKT: contingent van 40.161 sessies van 45 minuten evenredig te verspreiden over de ELZ

Wat is ELP?

Kortdurende interventies gericht op 2 of meer van onderstaande doelstellingen:

- Diagnostische inschatting
- Algemene psychologische zorg
- Oplossingsgerichte behandeling, begeleide zelfhulp, psycho-educatie
- Bevorderen zelfredzaamheid
- Doorverwijzen bij complexe problematiek

Doelstellingen

- Versterken van de toegankelijkheid en het aanbod van de geestelijke gezondheidszorg voor volwassenen
- De doelgroep in staat stellen om sneller naar een professional te stappen
- De evolutie van probleem tot stoornis vermijden
- Zorgcontinuïteit tussen de huisartsen en ELP'ers uitbouwen
- Betere doorverwijzing naar gespecialiseerde diensten

Voor wie?

De terugbetaling geldt voor:

- Cliënten tussen 18 en 65 jaar
- met matig ernstig psychisch probleem op vlak van angst, depressie of alcoholgebruik
- die naar deze zorg zijn doorverwezen op basis van een verwijsvoorschrift door arts of psychiater
- die in orde zijn met het ziekenfonds.

Door wie?

- Klinisch psychologen of orthopedagogen in zelfstandig statuut
- 3 jaar professionele ervaring als klinisch psycholoog/orthopedagoog
- Wekelijks een quotum van minimum 4 psychologische sessies
- Overeenkomst met netwerk
- Op lijst van het netwerk doorgegeven aan RIZIV
- Opleiding over werking van het netwerk
- Intervisie over ELP
- Volgt de samenwerkingsafspraken netwerk

Waar?

- Praktijkruimte gesitueerd binnen het werkingsgebied van het netwerk
 - Kan: huisartsenpraktijk, wijkgezondheidscentrum, voorzieningen waar welzijnswerk wordt verricht indien OK voor normering
 - Niet: lokalen ziekenhuis, voorziening waar psychologische zorg opgenomen is in erkennings- of financieringsnorm

Aantal sessies

- Per rechthebbende en per kalenderjaar: maximum 4 sessies, eenmaal verlengbaar met nog 4 sessies na nieuw verwijsvoorschrift door huisarts of psychater
- De vergoedbare psychologische sessies zijn verdeeld in 1 psychologische sessie van 60 minuten en 3 psychologische sessies van 45 minuten.
- De eerste sessie van 60 minuten dient ter diagnosestelling en om na te gaan of de rechthebbende aan de criteria voor terugbetaling beantwoordt.

Tarieven

- Sessie 60 minuten = € 60
- Sessie 45 minuten = € 45
- Pseudocodes afhankelijk van duur sessie en aard probleem
- Persoonlijk aandeel rechthebbende: € 11 of € 4

Procedure aanmeldingen

- Infoavond 15 januari 2019
- Online invulformulier (tot 11 februari)
 - 49 aanmeldingen
- Selectie op basis van formulieren
- Kennismakingsgesprekken 19 en 20 februari
- Lijst
- Teken contract

Concreet

- 25 klinisch psychologen/orthopedagogen op de lijst van Het PAKT
- Aanmeldingen mogelijk vanaf 1 april
- Voor ELZ Oost-Meetjesland: 1
- Voor ELZ West-Meetjesland: 1
- Voor ELZ Scheldekraacht: 3
- Voor ELZ Schelde en Leie: 3
- Voor ELZ Gent: 7
- Aantal cliënten per week: gemiddeld 93

Vragen

- Algemeen
 - Info-psy@health.fgov.be
- Netwerkgebonden
 - ilsedeneef@pakt.be (netwerkcoördinator)
 - anna-katharina.simon@pakt.be (projectmedewerker ELP)

Kwartiermaken

Het vinden of creëren van gastvrije
ruimtes

een pilootproject

Gent

- Beschut wonen Hand in Hand: de blijde inkom
- MOBILteam Gent Oost
- Wijkgezondheidscentrum Botermarkt en Ledeberg
- GentsMeetjeslandse werkgroep kwartiermaken

Merelbeke

- PVT DE Wadi
- GentsMeetjeslandse werkgroep kwartiermaken

Eeklo en Meetjesland

- Psychiatrisch Centrum Sint-Jan
- Wijkcentrum De Kring
- MOBILteam Meetjesland

- GentsMeetjeslandse werkgroep kwartiermaken

Vragen, bedenkingen, suggesties

