

Infomoment Het PAKT

Dinsdag 3 maart 2015
Oude Abdij Drongen



www.pakt.be, Drongenplein 26, 9031 - Drongen

Programma

- 9u - 9u40: inleiding door Ilse De Neef en Mia De Caluwé
- 9u40 - 10u45: workshops met functie-verantwoordelijken
- 10u45 - 11u: pauze
- 11u - 12u: plenair deel → terugkoppeling uit workshops en vraagstelling (Jan Delvaux)



www.pakt.be, Drongenplein 26, 9031 - Drongen

Inleiding

- Terugblik 2014 (Ilse De Neef)



www.pakt.be, Drongenplein 26, 9031 - Drongen

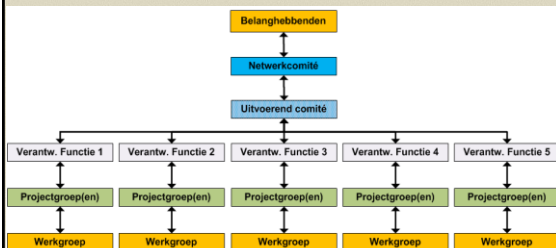
Bestuurlijk

- Nieuwe netwerkvoorzitter
- Nieuwe netwerkcoördinator
- Nieuwe structuur → uitvoerend comité: nieuwe samenstelling en andere klemtonen



www.pakt.be, Drongenplein 26, 9031 - Drongen

Bestuurlijk



www.pakt.be, Drongenplein 26, 9031 - Drongen

Bestuurlijk

Functieverantwoordelijken

- Functie 1: Marc Tack
- Functie 2: Isabelle Vanwingene
- Functie 3: Sylvie Enzlin
- Functie 4: Marc Vermeire
- Functie 5: Alex Leemans



www.pakt.be, Drongenplein 26, 9031 - Drongen

Lopende initiatieven

ELP

- 1 VTE
- Sluizeken-Tolhuis-Ham en Dampoort
- Inbedding op niveau huisartsen
- Cijfers
- Borgen en uitbreiden → werkgroep

Lopende initiatieven

Raadpleging psychologen

- 1,5 VTE verdeeld over AZ Sint-Lucas, AZ Jan Palfijn en AZ Maria Middelaes
- Doorverwijzing huisartsen
- Principes ELP

Lopende initiatieven

Netwerkpunt

- Oriëntatie, competentieknoppunt, bemiddeling en herstel en sociale inclusie
- Stijging aantal oriëntaties
- Verwijzers zeer tevreden over kwaliteit
- Cluster-ringen
- Centraal aanmeldpunt versnelde toewijs voor mensen met psychische problemen

Lopende initiatieven

MOBiTeams

- Totale caseload begeleidingen 2014: 691
- Daarnaast ook nog advies en coaching (PZT)
- Experiment: assessmentteam

Lopende initiatieven

MCT

- Begin 2014: uitbreiding werkingsgebied
- Totale caseload begeleidingen 2014: 597

AZiS+

- Overlegtafel + outreachfunctie
- Aanvragen groeien sterk

Lopende initiatieven

Mirabello

- Cliënten permanent geïncludeerd: 25-30
- Per dag: 12 -16
- Grote regio → wachtlijst

Arbeidscoach

- 1 VTE
- Vraag naar betaalde arbeid
- Caseload: rond de 30

Nieuwe initiatieven

Begeleide intersectorale intervisie GGZ

- In samenwerking met SEL Gent
- 9 groepen in 2014
- Eerste evaluaties positief

Ontwikkelen vormingspakket huisartsen

- Inleiding, basisvisie, casussen, nuttige adressen

het
PAKT

www.pakt.be, Drongenplein 26, 9031 - Drongen

Nieuwe initiatieven

Assessmentteam (proefperiode)

- Gemeenschappelijke voordeur MOBiLteams

Afstemmingsteam (proefperiode)

- Overlegtafel cliënten complexe psychiatrische problematiek
- Onbeantwoorde ambulante hulpvraag

het
PAKT

www.pakt.be, Drongenplein 26, 9031 - Drongen

Nieuwe initiatieven

Samenwerkingsprotocol justitie-GGZ

- Need to know vragen in crisissituaties
- Nieuw project: crisiskaart

Protocol versnelde toewijs

- Aanpassingen kaderbesluit sociale huur
- OCMW, Stad Gent, sociale huisvestingsmaatschappijen, CAW, BJB en Het PAKT

het
PAKT

www.pakt.be, Drongenplein 26, 9031 - Drongen

Nieuwe initiatieven

Stuurgroep openbare GGZ

- Samenwerking met Stad Gent
- Sociaal kwetsbare mensen met EPA die noodzakelijke zorg niet krijgen
- Beleid bepalen voor deze doelgroep

het
PAKT

www.pakt.be, Drongenplein 26, 9031 - Drongen

Nieuwe initiatieven

Cliëntenbureau

- Project voor en door mensen met een psychische kwetsbaarheid
- Inzetten ervaringswerkers in GGZ, beleid en vorming
- Informatiepunt rond herstel en ervaringsdeskundigheid

het
PAKT

www.pakt.be, Drongenplein 26, 9031 - Drongen

Nieuwe initiatieven

Opstart Vlaamse Ardennen

- Plan van aanpak
- Infomoment 26 juni
- Versterking ¼ projectmedewerker
- Opstart werkgroepen
- Dossier

het
PAKT

www.pakt.be, Drongenplein 26, 9031 - Drongen

Communicatie

- Nieuwsbrief (nellebeurms@pakt.be)
- Ontwikkeling nieuwe website
- Gebruik logo door de partners
- Folders
- Boekje cluster-ringen, ambulante actoren
- Vaste rubriek GGZ in nieuwsbrief HvG

het
PAKT

www.pakt.be, Drongenplein 26, 9031 - Drongen

Inleiding

- Doelstellingen workshops (Mia De Caluwé)



het
PAKT

www.pakt.be, Drongenplein 26, 9031 - Drongen

Programma

- 9u - 9u40: inleiding door Ilse De Neef en Mia De Caluwé
- **9u40 - 10u45: workshops met functie-verantwoordelijken**
- 10u45 - 11u: pauze
- 11u - 12u: plenair deel → terugkoppeling uit workshops en vraagstelling (Jan Delvaux)

het
PAKT

www.pakt.be, Drongenplein 26, 9031 - Drongen

Pauze



het
PAKT

www.pakt.be, Drongenplein 26, 9031 - Drongen

Programma

- 9u - 9u40: inleiding door Ilse De Neef en Mia De Caluwé
- 9u40 - 10u45: workshops met functie-verantwoordelijken
- 10u45 - 11u: pauze
- **11u - 12u: plenair deel → terugkoppeling uit workshops en vraagstelling (Jan Delvaux)**

het
PAKT

www.pakt.be, Drongenplein 26, 9031 - Drongen

Einde

Meer info?

- ilsedeneef@pakt.be
- 09 216 74 70

het
PAKT

www.pakt.be, Drongenplein 26, 9031 - Drongen