

# Infomoment Het PAKT Vlaamse Ardennen

Vrijdag 15 maart 2019

AZ Sint-Elisabeth

# Programma

8.45 uur	Onthaal
9.00 uur	<i>Verwelkoming</i> <i>Marc Vanhauwenhuyse, voorzitter Het PAKT</i>
9.10 uur	Het PAKT, netwerk GGZ volwassenen of netwerk "artikel 107" <i>Ilse De Neef, netwerkcoördinator Het PAKT</i>
9.30 uur	Het A-team <i>Els Sinove, coördinator A-team</i>
9.45 uur	Het Netwerkpunt <i>Alexia Verstraete, medewerker Netwerkpunt</i>
10.00 uur	MOBiLteam <i>Nele Hageman, coördinator MOBILteam Vlaamse Ardennen</i>
10.15 uur	MCT (crisisteam) <i>Pieter Vanackere, coördinator MCT Zuid</i>
10.30 uur	Pauze
10.45 uur	Terugbetaling Eerstelijnspsychologische functie (ELP) <i>Ilse De Neef, netwerkcoördinator</i>
11.00 uur	Project "aanklampende zorg naar zorgmijdende mensen met psychische problemen die sociaal huren" <i>Michelle Gielkens, coördinator project aanklampende zorg</i>
11.15 uur	Ervaringen met Het PAKT vanuit cliëntenperspectief <i>Eef Verschaeve, procesbegeleider/ervaringsdeskundige in de GGZ</i>
11.30 uur	Vragen, bedenkingen, suggesties
12.00 uur	Einde

# Verwelkoming

- Marc Vanhauwenhuyse, voorzitter van Het PAKT

# Het PAKT, netwerk GGZ volwassenen of netwerk “artikel 107”

- Ilse De Neef, netwerkcoördinator Het PAKT
- [ilsedeneef@pakt.be](mailto:ilsedeneef@pakt.be)
- 0490/44 59 53

# Het PAKT, netwerk GGZ volwassenen of netwerk “artikel 107”

- Ontstaan
- Evolutie
- Werkingsgebied
- Doelgroep
- Partners
- Organogram
- Missie
- 5 functies

# Het PAKT: ontstaan

- Artikel 107 van de federale ziekenhuiswet  
Ziekenhuizen → deel beschikbare bedgebonden middelen flexibel aanwenden voor alternatieve zorgvormen  
Ziekenhuizen → behouden erkenning
- 2010: Gids: naar een betere geestelijke gezondheidszorg door de realisatie van zorgcircuits en zorgnetwerken

# Het PAKT: ontstaan



[www.psy107.be](http://www.psy107.be)

# Het PAKT: ontstaan

- Gids
  - ✓ het projectkader waarin wordt bepaald binnen welke grenzen met artikel 107 kan geëxperimenteerd worden
  - ✓ doelgroep jongvolwassenen en volwassenen (16-65 jaar)
  - ✓ alle actoren binnen een bepaald werkingsgebied
  - ✓ het uitwerken van strategieën die een oplossing bieden voor alle GGZ-noden die bij de bevolking in deze regio leven
  - ✓ 5 sleutelfuncties bij uitwerken strategieën
- Projectoproep Federale Overheid



# Het PAKT: ontstaan

- Geslaagd in 2<sup>de</sup> zitting (IMC 6/6/2011)
- Netwerk volwassenen GGZ regio Gent-Eeklo
- Operationeel sinds 2012 = fase 1
- 104 bedden buiten gebruik
- Projectbudget: netwerkcoördinator, additionele middelen en medische functie
- Regelmatige evaluatie door FOD

# Het PAKT: evolutie

- Aanvang fase 1: veel vrijheid in organiseren mobiele teams
- Opvolging overheid → richtlijnen over aantal medewerkers in teams (8 VTE op 100.000 inwoners) en werkingsgebied
- Voor Het PAKT 72,10 VTE realiseren
- Protest uit verschillende netwerken → werkgroepen vanuit FOD

# Het PAKT: evolutie

- Nieuwe richtlijnen in 2017 (op basis van besluiten werkgroepen):
  - 12 VTE op 150.000 inwoners voor 2A
  - 9 VTE op 150.000 inwoners voor 2B
  - 78,60 VTE voor het werkingsgebied van Het PAKT
- Protest artsen over uitwerking medische functie
- Nieuw plan → 31 januari 2018

# Het PAKT: evolutie

- Feedback op plan op 23 oktober 2018
- Definitieve feedbackbrief op 20 december 2018
  - Aanpassing werkingsgebied
  - Onduidelijkheid budget medische functie
- Fase 2 toch gestart 1 januari 2019!!!
- 66 bijkomende bedden buiten gebruik

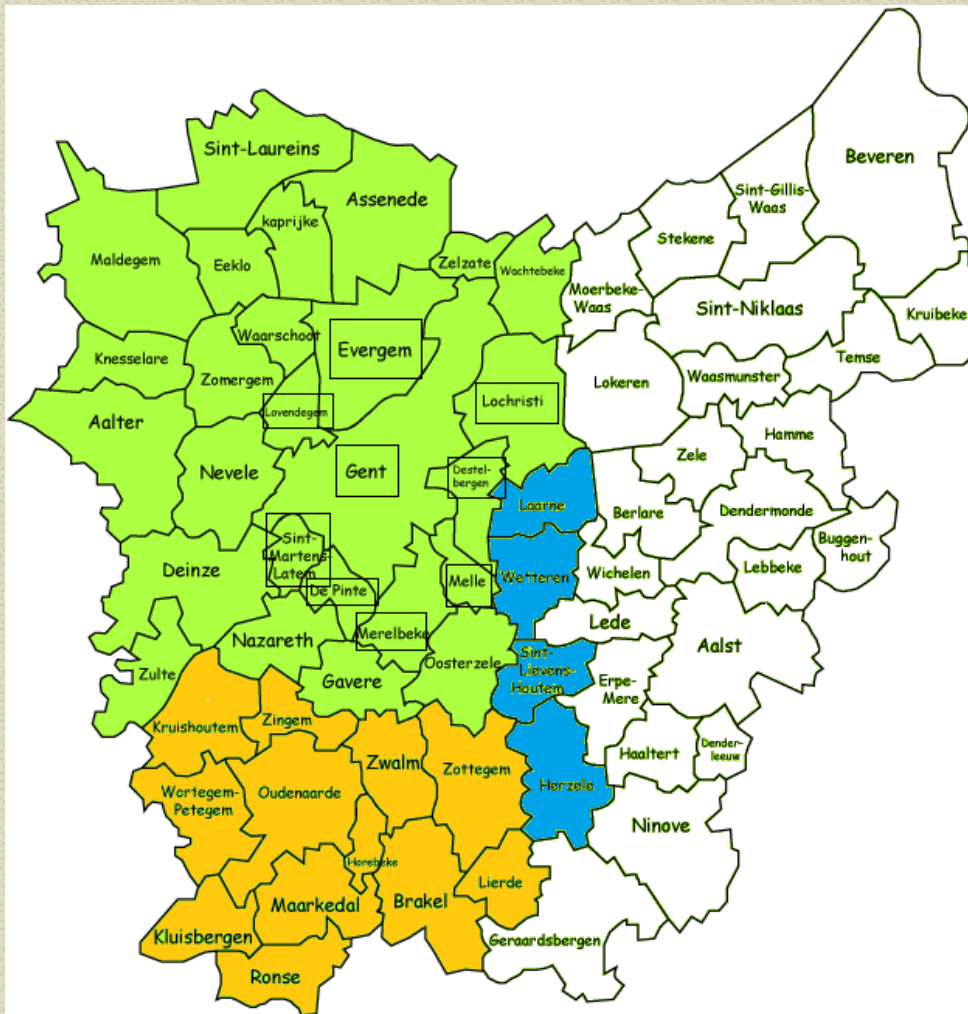
# Het PAKT: evolutie

- Vanaf juli 2016: geen additionele middelen meer → oplossingen moeten zoeken voor aantal initiatieven
- Vanaf 2019: andere regeling voor medisch budget

# Het PAKT: werkingsgebied

- Bij aanvang: Gent - Eeklo
- Uitbreiding met Vlaamse Ardennen
- Uitbreiding met gemeenten ADS: Herzele, Sint-Lievens-Houtem, Wetteren, Laarne en Lokeren
- Eind 2018: min Lokeren en Moerbeke?

# Situering Het PAKT: werkingsgebied



# Het PAKT: doelgroep

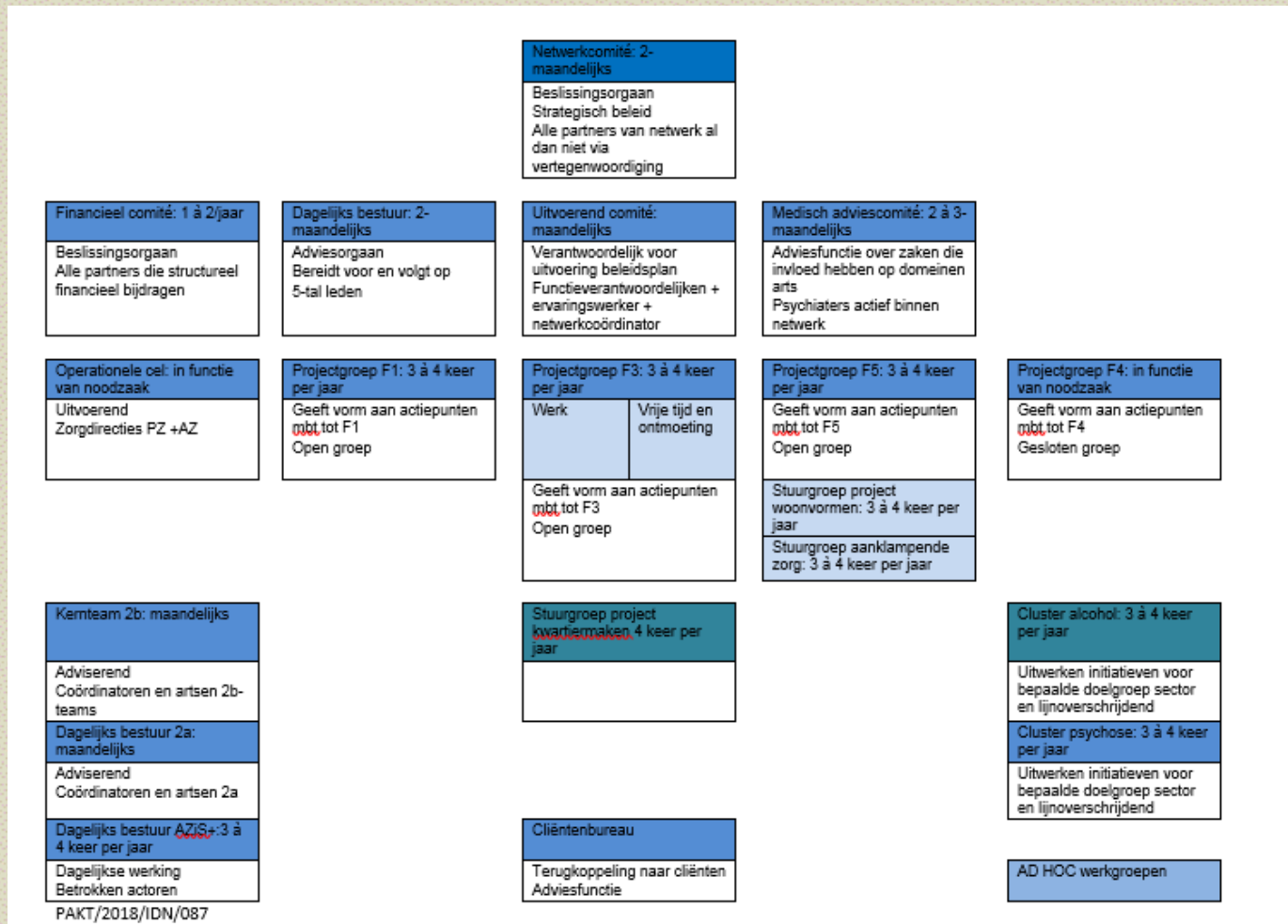
- Volwassenen 18 – 65 jaar
- Binnen werkingsgebied: 526 .870 inwoners 18 tot 65
- Netwerk kinderen en jongeren: 0 – 18 jaar met aandacht voor scharnierleeftijd (provinciaal): RADAR → via website PopovGGZ
- Doelgroep ouderen: ?



# Het PAKT: partners

- Familie- en patiëntenverenigingen (3)
- CAW
- Eerstelijnspartners via SEL
- WGC (10)
- CGG (5)
- PZT (5)
- IBW (8)
- PVT (5)
- AZ met PAAZ (5)
- UZ
- PZ (7)
- RIZIV-conventies verslaving (2)
- Netwerk internering
- PopovGGZ

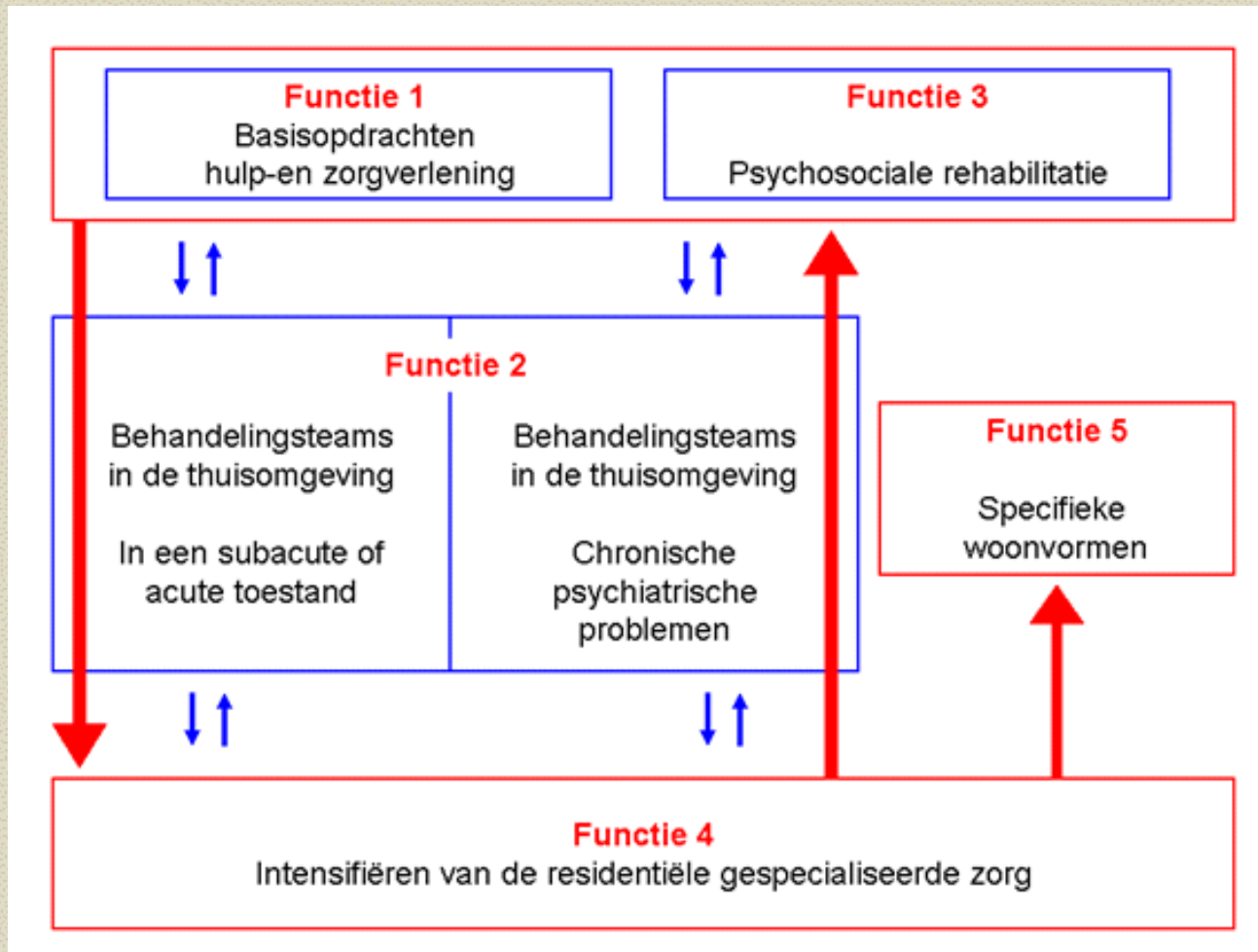
# Het PAKT: organogram



# Het PAKT: missie

- De netwerkpartners worden gebonden door het gezamenlijke streven om de zorg op een zodanige manier te (her)organiseren dat elke inwoner van het werkingsgebied, met een vraag of nood, toegang heeft tot de meest passende zorgvorm.

# Het PAKT: 5 functies



# Het PAKT: functie 1

- Activiteiten inzake preventie, promotie van de GGZ, vroegdetectie, screening en diagnosestelling

# Het PAKT: functie 1

- Intersectorale intervisie (ism SEL Gent)
- Raadpleging psychologen (AZ Sint-Lucas, AZ Jan Palfijn en AZ Maria Middelaes)
- Vormingsprogramma huisartsen
- Netwerkpunt
- ELP
- Herstelacademie
- Cliëntenbureau

# Het PAKT: functie 2

- Ambulante intensieve behandelteams voor zowel acute psychische problemen (2a-teams) als chronische psychische problemen (2b-teams)
- Zorg in thuisomgeving
- Onmiddellijk en intensief bij acute situaties
- Duur en intensiteit aangepast voor mensen met chronische problematiek

# Het PAKT: functie 2

- MOBIL
- Assessmentteam
- MCT
- AZiS+ (enkel regio Gent)



# Het PAKT: functie 3

- Herstel en sociale inclusie
- Arbeid, vrije tijd en ontmoeting

# Het PAKT: functie 3

- Herstelacademie
- Arbeidstrajectbegeleiders gekoppeld aan de MOBILteams
- Mirabello
- Project kwartiermaken (Ledeberg en Eeklo)

# Het PAKT: functie 4

- Intensieve residentiële behandelunits voor zowel acute als chronische psychische problemen wanneer een opname noodzakelijk is
- Specifieke residentiële, intensieve observatie en behandeling
- In constante communicatie met andere functies -> behouden link met het sociale netwerk

# Het PAKT: functie 4

- Intensieve ambulante behandelprogramma's
- ID en HIC
- Dossiers ingediend door Karus, PC Gent-Sleidinge en PC Dr. Guislain

# Het PAKT: functie 5

- Specifieke woonvormen waarin zorg kan worden aangeboden indien het thuismilieu of het thuisvervangend milieu hiertoe niet in staat is
- Ondersteunen organisatie dagelijks leven
- Vergemakkelijken integratie in maatschappij

# Het PAKT: functie 5

- Versnelde toewijs (enkel in Gent)
- Project specifieke woonvormen voor jongvolwassenen: regio Gent - Deinze - Eeklo
- Project aanklappende zorg naar zorgmijdende mensen met psychische problemen die sociaal huren (Gent en Ronse)

# Het A-team

- Els Sinove, coördinator A-team regio Zuid, [els.sinove@pakt.be](mailto:els.sinove@pakt.be)
- Esther Bruinen, coördinator A-team regio Noord, [esther.bruinen@pakt.be](mailto:esther.bruinen@pakt.be)

# Modules Assessment Team

- Advies
- Netwerkontwikkeling en ondersteuning
- Coaching van netwerk of hulpverlener
- Indicatiestelling Mobilteam 2B (begeleiding aan huis)
- Vorming en intervisie



# Doelgroep

- Personen met een vermoeden van een psychisch/psychiatrische problematiek
- Leeftijd: 16+
- Geen acute crisissituatie

# Wie kan aanmelden?

- cliënt zelf
- omgeving (familie, buren,...)
- hulpverleners (ambulant en residentieel)
  - residentieel: aanmeldingsformulier + medisch verslag
  - ambulant: aanmeldingsformulier + medisch verslag (zoveel mogelijk)

Medisch verslag

Dr Roelens (Assessmentteam)

Karus, Campus Melle

Caritasstraat 76

9090 Melle

# Aanmeldingen

Aanmeldingscel 09/230 56 46

[Onthaal.mobilteam@pakt.be](mailto:Onthaal.mobilteam@pakt.be)

Assementteam Het PAKT

Caritasstraat 76

9090 Melle

Emma Notte, Liesbeth Reynders

Coördinator: Els Sinove

# Adviesdossier

Ouders/hulpverlener/ netwerk kunnen advies vragen

Vooraf telefonische ondersteuning

Aanwezigheid op een multidisciplinair overleg(eenmalig)

Psycho-educatie geven /expertise inbrengen

Dit is veelal zonder cliëntcontacten

De regie ligt bij de hulpvrager

# Adviesgesprek

Adviesgesprek=ruim verkennend gesprek met

- cliënt
  - familie
  - hulpverlener(s)/NW/aansluiten op MDO
- Wat is de vraag?
- Wat kunnen we betekenen?

# Assessment Team

- 2 wekelijkse teamvergadering
- terugkoppeling adviesgesprek
- keuze module
  - advies
  - netwerkontwikkeling en /of ondersteuning
  - coaching
  - inclusie MT → 16j -65j
    - EPA (noodzaak medisch verslag)
    - noodzaak om aan huis te gaan
    - uitval op verschillende levensdomeinen

# Netwerkontwikkeling en/of ondersteuning

- netwerk installeren / toeleiden naar diensten
  - coördinatie: wie doet wat?
  - aansluiten op een netwerkoeverleg of MDO (meermaals)
  - inbreng expertise
  - psycho-educatie
  - ondersteuning familie
    - met medeweten van de persoon met een psychiatrische problematiek
    - contact met persoon met een psychiatrische problematiek kan maar moet niet
- huisbezoeken op lage frequentie

# Coaching

- hulpverlener of netwerk
- procesbegeleiding
- versterking hulpverlener(s) zodat zij zelf verder kunnen in situatie:
  - verhogen van autonomie
  - versterken van eigen competenties
- wij nemen niet over
- mandaat en engagement van netwerk of HV om aan boord te blijven



# Coaching

Hoe?

- methodiek GRROW (goal, resources, reality, options, will)
- draagkracht/draaglast in kaart brengen netwerk/HV
- samen haalbare doelen formuleren
- samen op zoek gaan naar hulpbronnen en mogelijkheden om beter te kunnen omgaan met de persoon met een psychisch/psychiatrische problematiek

# Coaching

Vorm:

- coaching naar aanleiding van een specifieke vraag of situatie  
→ zoveel als mogelijk met medeweten van de persoon met een psychisch/psychiatrische problematiek
- structurele coaching: aanwezig zijn op een teamoverleg (OCMW, CAW, thuiszorgdiensten,...)

# Contactdossier

## Contactdossier

- na afronding MT
- dossiers worden opengehouden ter ondersteuning van een cliënt
- cliënt kan bellen indien nodig – indien aangewezen huisbezoek
- verantwoordelijkheid ligt bij cliënt
- indien geen reactie na 1j -afsluiten

# Wachtlijst dossier

## Wachtlijst MT

- actieve opvolging, stand van zaken, frequentie op maat
- aansluiten op MDO in afwachting van opstart MT
- coaching netwerk in afwachting van opstart MT

# Vorming en intervisie

## Vorming:

- eerstelijnsdiensten
- op maat
- één of meerdere dagdelen
- betalend
- intervisie, al of niet gekoppeld aan vormingstraject (leren van elkaar)

# Het Netwerkpunt

- Alexia Verstraete, [alexia.verstraete@pakt.be](mailto:alexia.verstraete@pakt.be)
- Liesbet D'haeseleer,  
[liesbet.dhaeseleer@pakt.be](mailto:liesbet.dhaeseleer@pakt.be)

# Het Netwerkpunt

- **WAT? Oriëntatie**

1. Doorverwijzing op vraag van huisarts, psychiater, psycholoog, OCMW, JAC,...
2. Aanbieden van info over GGZ-aanbod binnen de regio. De aanmelding gebeurt door de hulpverlener of de cliënt.
3. Knelpunten signaleren
4. Geen crisis!

- **WAT? Deskundigheidsbevordering**

1. Hulp bij de zoektocht naar expertise in de GGZ
2. Vormingspakket HA, nieuwe medewerkers, ...
3. Intersectorale intervisie
4. Bekendmaking Het PAKT
5. Cluster-ringen
6. Vreemdgaan
7. Psycho-educatie
8. ...

# Het Netwerkpunt

**DOELGROEP?** Hulpverleners

**WIE?** Alexia Verstraete en Liesbet D'haeseleer

**REGIO?** Regio Het PAKT



# Voorbeeld casus

## Netwerkpunt:

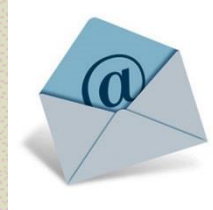
- Vraag van een HA: “Beste, ik heb een patiënte van 30j met een zeldzame chronische aandoening, gepaard met veel pijnklachten. Deze klachten maken ook de onderliggende aandoening er niet beter op. We hebben samen besproken dat het misschien wel zinvol zou zijn om rond de chronische pijn en angst psychologische ondersteuning te zoeken. Mijn vraag: naar wie zou ik haar kunnen verwijzen? Is er iemand in het Gentse gespecialiseerd in pijnproblematiek en chronische aandoeningen?”

# Het Netwerkpunt

## Deskundigheidsbevordering:

- Vraag vanuit het OCMW: “Binnen het OCMW werken we samen met een aantal vrijwilligers. Deze komen regelmatig in contact met personen met een psychische/psychiatrische kwetsbaarheid. Het is soms moeilijk voor de vrijwilligers om hier gepast mee om te gaan en ze vragen hier advies en/of coaching in.”

# Contact



**09/216 74 70**

**Ma-Di-Do-Vrij: 9-12u.**

**[netwerkpunt@pakt.be](mailto:netwerkpunt@pakt.be)**

# MOBiLteam

- MOBiLteam Vlaamse Ardennen, Nele Hageman, [nele.hageman@pakt.be](mailto:nele.hageman@pakt.be)
- MOBiLteam Deinze - Melle - Wetteren, Isabelle Vanwingene, [isabelle.vanwingene@pakt.be](mailto:isabelle.vanwingene@pakt.be)
- MOBiLteam Gent Oost, Janne Vermeire, [janne.vermeire@pakt.be](mailto:janne.vermeire@pakt.be)
- MOBiLteam Gent West, Dave Bols, [dave.bols@pakt.be](mailto:dave.bols@pakt.be)
- MOBiLteam Meetjesland, Lieselot Coppens, [lieselot.coppens@pakt.be](mailto:lieselot.coppens@pakt.be)

# 2b Teams (MOBiL)

- WAT? Mobiele Ondersteuning en Begeleiding in de Leefsituatie.
- DOELGROEP? +18 tot 65jaar met een (ernstige) psychische/psychiatrische aandoening (EPA).
  - EPA? “Een psychiatrische stoornis volgens DSM, die niet klachtenvrij is (wisseling in ernst en intensiteit is mogelijk), met een langdurend beloop (> 2 jaar) en ernstige beperkingen in het sociaal en/of maatschappelijk functioneren.”
- WIE? Multi Disciplinair Team\*
- REGIO? PAKT Regio.

# MOBiLteam Vlaamse Ardennen

- **WIE?**

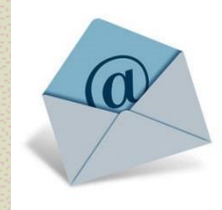
- Beleidsartsen: Dr. De Munck en Dr. Verstrynghe
- Casemanagers: Alix, Bert, Elke, Emmy, Joke, Rob, Yves en Zolika
- Coördinator: Nele Hageman
  
- *Allen gedetacheerde MW 's vanuit PC Sint – Franciscus De Pelgrim Zottegem (totaal: 8.3 FTE)*

# MOBiLteam Vlaamse Ardennen

- **HOE DOEN WE DIT?**
  - Team 8.3 FTE
  - Beschikbaarheid van 8 – 20u
  - Aanpak op basis van 3 modules:
    - ACT
    - CMHT
    - Bemoeizorg

# MOBiLteam Vlaamse Ardennen

- Focus op herstelgericht werken: regie bij de cliënt
- FACT werking: eigen crisissen opvangen
  - schakelen/intensifiëren van de zorg
  - principe shared caseload



Meer info over onze werking:

[nele.hageman@pakt.be](mailto:nele.hageman@pakt.be) of 0493/27 02 52



# MCT

- Pieter Vanackere, MCT Zuid,  
[pieter.vanackere@pakt.be](mailto:pieter.vanackere@pakt.be)
- Luc welvaert, MCT Noord,  
[luc.welvaert@pakt.be](mailto:luc.welvaert@pakt.be)

# 2a Teams (MCT)

- **ONTSTAAN?**

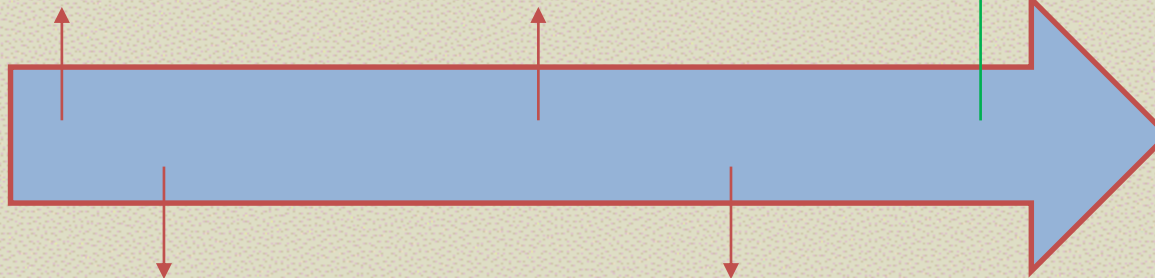
**2012 START**

Partners: UZ Gent, PZ Sint-Camillus, PC Caritas en PCGS

**Mei 2016 SPLITSING in  
MCT Noord en MCT Zuid**

**Volledige PAKT regio:  
januari 2019**

Partners: + St Jan  
Eeklo, St Jan Baptist, St  
Franciscus-De Pelgrim,  
Maria Middelaes, St  
Lucas



**Januari 2014 1<sup>e</sup>**

**UITBREIDING**

Eerste uitbreiding met  
de randgemeenten van  
Gent

**Januari 2018 2<sup>e</sup>**

**UITBREIDING**

met 4 gemeentes  
Partners: + SEZ

# • WAT? Mobiel Crisis Team

- *Ons bestaansrecht!*
- *Bij voorkeur geen overbrugging tot opname of bij afwezigheid vast netwerk.*
- *We zijn geen collocatieteam.*
- *Aan de voordeur staan van de residentiële psychiatrie is onze ambitie.*

- *Ambitie: interventie de dag zelf, of de dag nadien.*
- *Intensiteit op indicatie (kan 2X/dag).*
- *Cliënten ervaren dit als snel.*

- *Max. 1 maand.*
- *Op indicatie*

**“Snelwerkende, kortdurende, opnamevoorkomende en multidisciplinaire crisisinterventie in de leefomgeving van de cliënt.”**

*Samenstelling team: psychiater, psychiatrisch verpleegkundigen, maatschappelijk werker, psycholoog, Bachelor in de psychologie en een criminoloog.*

- *Ruime betekenis: woning cliënt/familie/..., op straat, initiatieven CAW, in de voorziening van het professioneel netwerk, MCT bureau,...*

- *Er moet een psychiatrische/psychische crisis aanwezig zijn.*
- *De toestand is recent sterk achteruit gegaan.*
- *Geen exclusiecriteria op basis van problematiek.*

- *Alle ambulante middelen dienen benut te zijn.*

**“Dit bij acute psychiatrische situaties waarbij andere zorgverlening ontoereikend blijkt, mét aandacht voor de context van de cliënt en in samenwerking met andere externe hulpverleners”**

- *In overleg met de cliënt.*
- *MCT is een tijdelijke partner in het crisisnetwerk.*
- *Professioneel netwerk blijft aan boord tijdens de begeleiding!*
- *Huisarts als een centraal figuur.*
- *Frequent overleg en afstemming met het netwerk.*

# MCT Zuid

- **DOELGROEP?** +18 jarigen in thuissituatie met psychische/psychiatrische problematiek in acute crisis
- **WIE?** Multidisciplinair team
  - Beleidsarts:
    - Prof. Gunter Heylens (geassisteerd door ASO Dr Bieke Van De Wiele en Dr Olivia Cools)
  - Casemanagers:
    - Ine, Wouter, Lisa, Simon, Frederik, Paul, Sven, Ilse, Sylvie, Lien, Peggy, Sander, Carmen, Hannah, Claire en Dany
  - Coördinatie
    - Vanackere Pieter (coördinator) en Marie Clarysse (psycholoog)

# MCT

- **KENMERKEN?**
  - Gratis
  - +18jaar
  - Via professionele verwijzing
- **REGIO?** Binnen de MCT (PAKT) regio

# Voorbeeld casus

- Bv. “De huisarts meldt een dame aan die zich suïcidaal uit. Ze zou reeds een concreet plan hebben en afscheidsbrieven geschreven hebben naar haar man en kind. De dame is nooit eerder met hulpverlening in contact gekomen. De huisarts wil niet onmiddellijk een opname opdringen en vraagt extra ondersteuning aan huis.”

# Contact



**09/332 14 14**

**Ma-Di-Woe-Do-Vrij 8-22u**

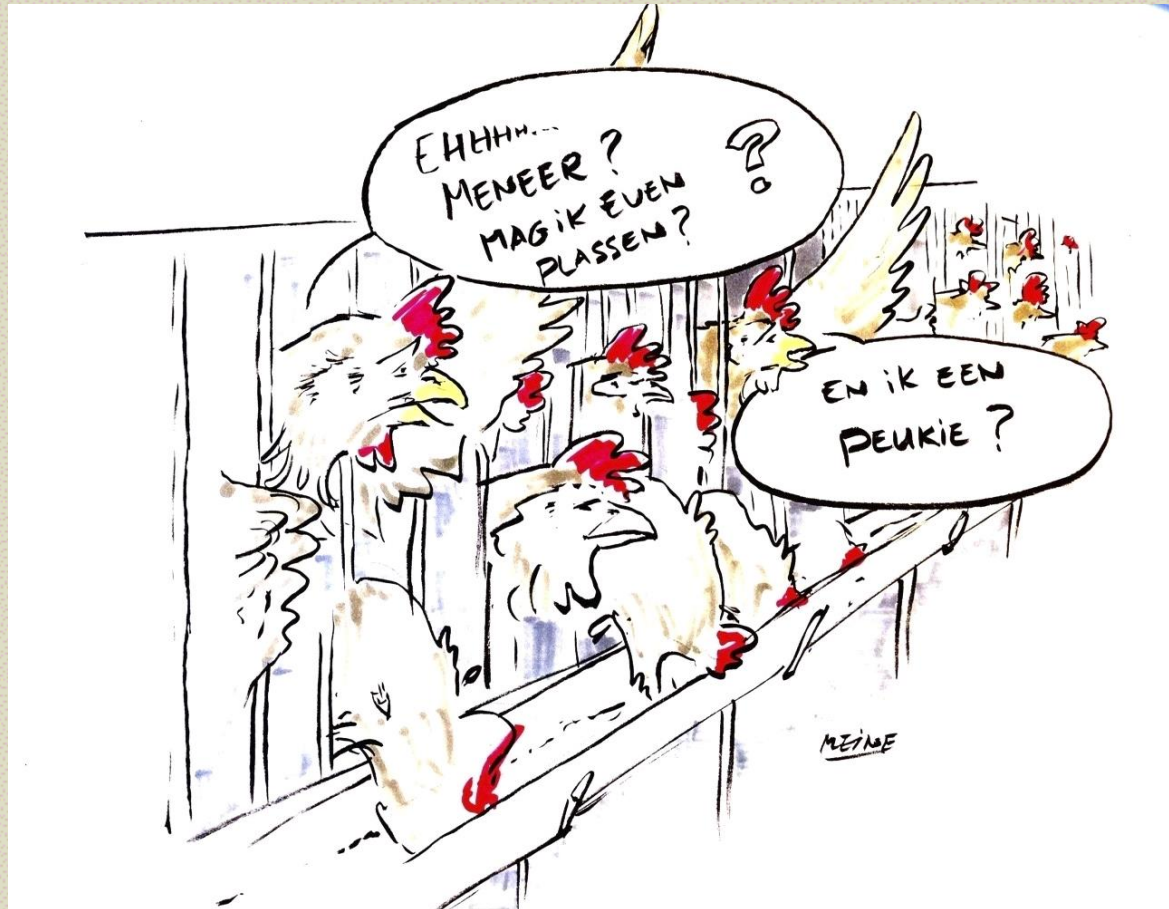
**Za-Zo 10-18u**

**Coördinatoren:**

**Pieter Vanackere en Luc Welvaert**



# Pauze



# Terugbetaling

## Eerstelijnspsychologische functie (ELP)

- Ilse De Neef, netwerkcoördinator Het PAKT, [ilsedeneef@pakt.be](mailto:ilsedeneef@pakt.be)
- Anna-Katharina Simon, projectmedewerker Het PAKT, [anna-katharina.simon@pakt.be](mailto:anna-katharina.simon@pakt.be)

# Terugbetaling ELP

- Federaal budget van 22,5 miljoen euro verdeeld over de netwerken GGZ volwassenen voor terugbetaling ELP
- Budget per netwerk bepaald op basis van aantal indicatoren

# Terugbetaling ELP

- Facturatie verloopt via ziekenhuis van het netwerk
- Voor Het PAKT: contingent van 40.161 sessies van 45 minuten evenredig te verspreiden over de ELZ

# Terugbetaling ELP

## Wat is ELP?

- Kortdurende interventies gericht op 2 of meer van onderstaande doelstellingen:
  - Diagnostische inschatting
  - Algemene psychologische zorg
  - Oplossingsgerichte behandeling, begeleide zelfhulp, psycho-educatie
  - Bevorderen zelfredzaamheid
  - Doorverwijzen bij complexe problematiek

# Terugbetaling ELP

## Voor wie?

- Cliënten tussen 18 en 65 jaar
- Psychisch probleem op vlak van angst, depressie of alcoholgebruik
- Verwijsvoorschrift door arts of psychiater

# Terugbetaling ELP

## Door wie?

- Klinisch psychologen of orthopedagogen
- Op lijst netwerk doorgegeven aan RIZIV
- Overeenkomst met netwerk
- Opleiding over werking van het netwerk
- Intervisie over ELP

# Terugbetaling ELP

## Door wie?

- Zelfstandig statuut
- 3 jaar professionele ervaring als klinisch psycholoog/orthopedagoog
- Wekelijks een quotum van minimum 4 psychologische sessies
- Samenwerkingsafspraken netwerk



# Terugbetaling ELP

## Waar?

- Praktijkruimte gesitueerd binnen het werkingsgebied van het netwerk
- Kan: huisartsenpraktijk, wijkgezondheidscentrum, voorzieningen waar welzijnswerk wordt verricht indien OK voor normering
- Niet: lokalen ziekenhuis, voorziening waar psychologische zorg opgenomen is in erkennings- of financieringsnorm

# Terugbetaling ELP

## Aantal sessies

- Per rechthebbende en per kalenderjaar: maximum 4 sessies, eenmaal verlengbaar met nog 4 sessies

# Terugbetaling: ELP

## Tarieven

- Sessie 60 minuten = € 60
- Sessie 45 minuten = € 45
- Pseudocodes afhankelijk van duur sessie en aard probleem
- Persoonlijk aandeel rechthebbende: € 11 of € 4

# Terugbetaling: ELP

## Procedure aanmeldingen

- Infoavond 15 januari 2019
- Online invulformulier (tot 11 februari)
- Selectie op basis van formulieren
- Kennismakingsgesprekken 19 en 20 februari
- Lijst
- Teken contract

# Terugbetaling: ELP

## Concreet

- 49 aanmeldingen
- 29 op de lijst
- Voor ELZ Panacea en Vlaamse Ardennen: 13
- Aantal cliënten per week: gemiddeld 89
- Aanmeldingen mogelijk vanaf 1 april

# Vragen

## Algemeen

- [Info-psy@health.fgov.be](mailto:Info-psy@health.fgov.be)

## Netwerkgebonden

- [ilsedeneef@pakt.be](mailto:ilsedeneef@pakt.be) (netwerkcoördinator)
- [anna-katharina.simon@pakt.be](mailto:anna-katharina.simon@pakt.be)  
(projectmedewerker ELP)

# Project aanklampende zorg

- Michelle Gielkens, coördinator project aanklampende zorg,  
[michelle.gielkens@pakt.be](mailto:michelle.gielkens@pakt.be)

# Project aanklampende zorg

## WAT?

- Project voor sociale huurders met een psychische kwetsbaarheid die op een zorgwekkende manier zorg mijden of missen.

Via de methodiek van bemoeizorg proberen we de huurder toe te leiden naar de reguliere hulpverlening.

- Doelstellingen:
  - Verbeteren psychisch welbevinden van de huurder
  - Opbouwen en versterken sociaal netwerk rondom huurder
  - Voorkomen van uithuiszetting t.g.v. psychische problemen
  - Beperken van overlast



- **CRITERIA DOELGROEP?**

- sociale huurders
- psychiatrische problematiek
- zorgwekkende zorgmijder/zorgmisser
- geen professionele GGZ (meer)  
aanwezig

# Voorbeeld casus

- Bv: Een sociale huisvestingsmaatschappij ontvangt al enkele weken klachten van een aantal bewoners omtrent hun buurman. 's Nachts is er veel lawaai. Hij klopt dan op de muren en roept in het rond. Hij valt de buren lastig en verdenkt hen dat ze samenspannen tegen hem. Op zijn voordeur heeft hij boodschappen geschreven om 'mensen zonder ziel' buiten te houden. De huisvestingsmaatschappij slaagt er niet in om contact te leggen met de huurder en heeft de eerste fase van de overlastprocedure opgestart.

- **WIE?**

- Coördinator: Michelle Gielkens

- **Team Gent**

- Mieke Fermyn – gedetacheerd uit CAW
    - Halewijn Dever – gedetacheerd uit BW
    - Tom Vrugterman – gedetacheerd uit MT
    - Véronique Hauglustaine – gedetacheerd uit DBK
    - Psychiater Katrien Jordaens

- **Team Ronse**

- Jan Herreman – gedetacheerd uit de Kiem
    - Emilie Verhelst – gedetacheerd uit CAW
    - Psychiater Philippe Verbessem

- **REGIO? Gent en Ronse**

# Contact

## Aanmeldingen

- **WIE KAN AANMELDEN?**
  - Sociaal Verhuurkantoren en Sociale Huisvestingsmaatschappijen
  - Voorlopig enkel regio Ronse en Gent
- **WAAR AANMELDEN?**
  - Centraal aanmeldpunt Liesbeth Reynders  
**0493 89 02 68** of [liesbeth.reynders@pakt.be](mailto:liesbeth.reynders@pakt.be)



## Meer info over onze werking

**0491 34 08 15** of [michelle.gielkens@pakt.be](mailto:michelle.gielkens@pakt.be)

# Ervaringen met Het PAKT vanuit cliëntenperspectief

- Eef Verschaeve,  
procesbegeleider/ervaringsdeskundige in de  
GGZ, [eef.verschaeve@clientenbureau.be](mailto:eef.verschaeve@clientenbureau.be)

# Vragen, bedenkingen, suggesties

